

Resultaten van de Transmurale Zorgbrug:

Werkt het? En wat werkt?

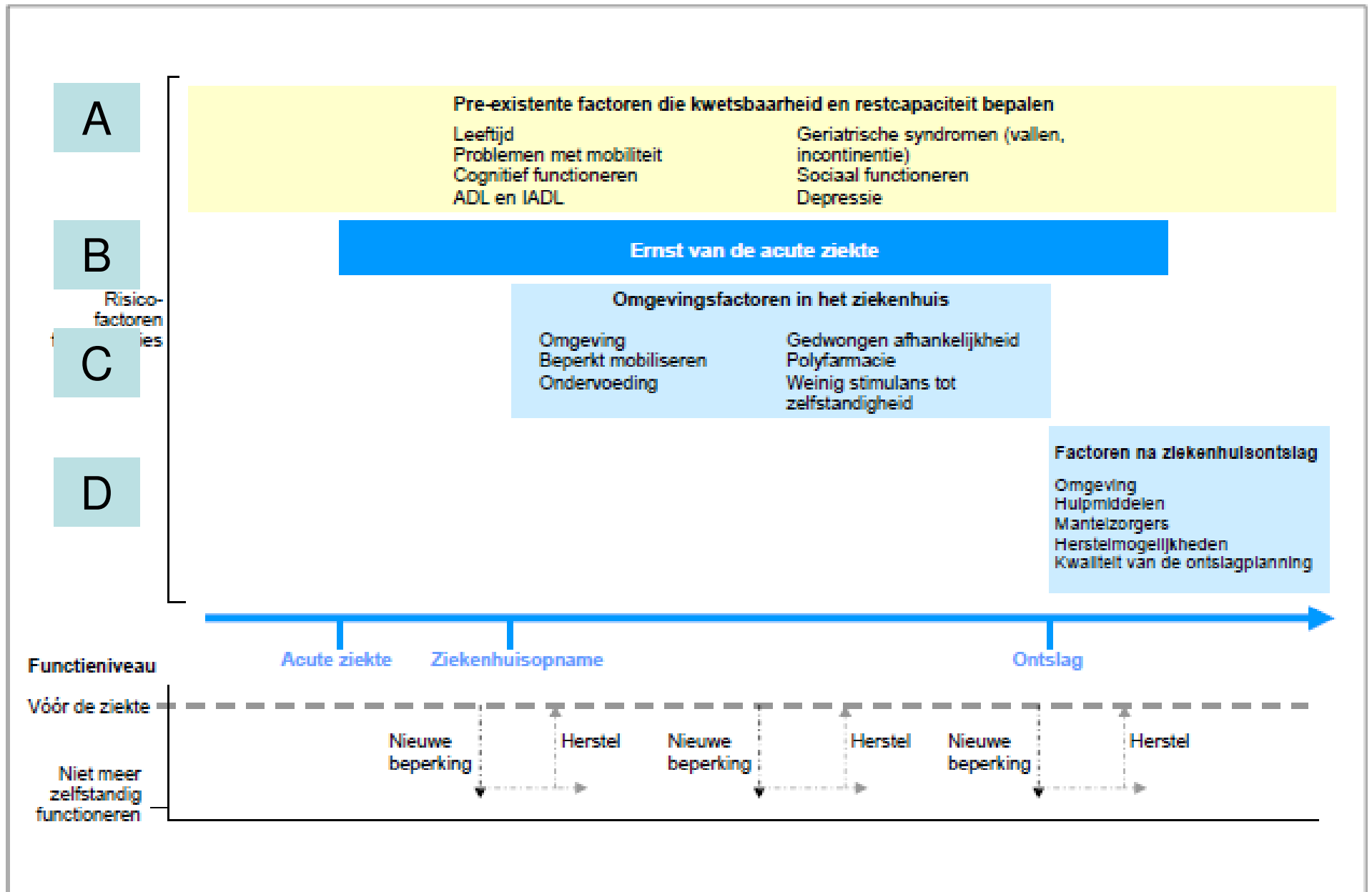
Bianca Buurman, PhD, RN



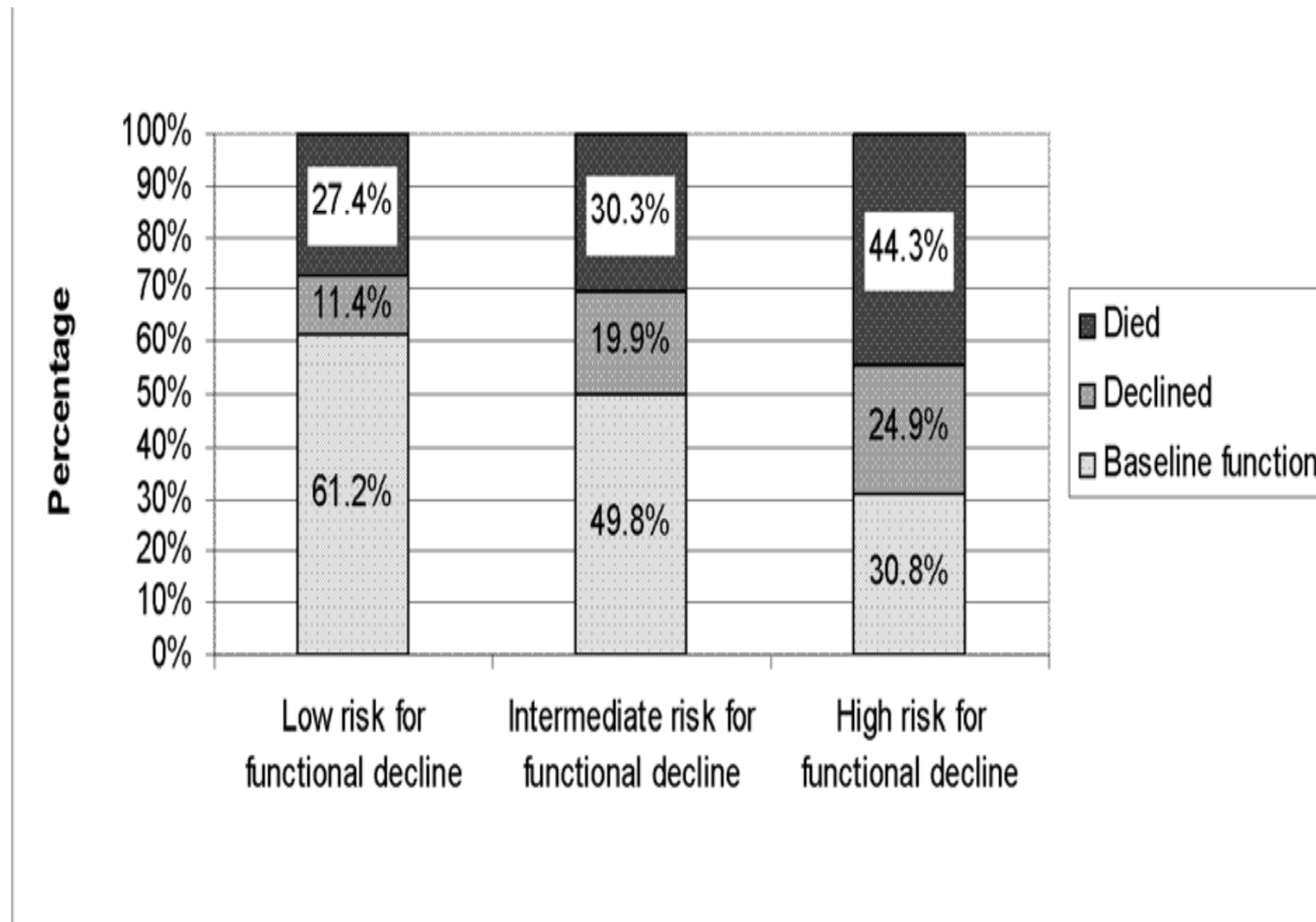


Ziekenhuisopname risicovol

Functionieverlies als gevolg van ziekenhuisopname



Uitkomsten verschillen per oudere: risico op functieverlies van belang



Buurman et al, Plos One, 2012



Reden voor onderzoek naar effectiviteit in NL

- Transmurale Zorgbrug
- Een gerandomiseerde studie (RCT) met 3 ziekenhuizen en thuiszorgorganisaties:
 - AMC-Cordaan
 - Flevoziekenhuis- Zorggroep Almere
 - OLVG- Buurtzorg
- Totaal 674 ouderen: acuut opgenomen op inwendige geneeskunde/cardio/longen

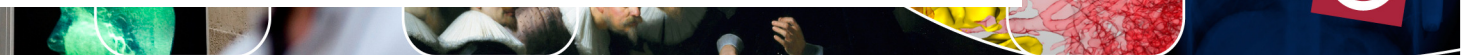
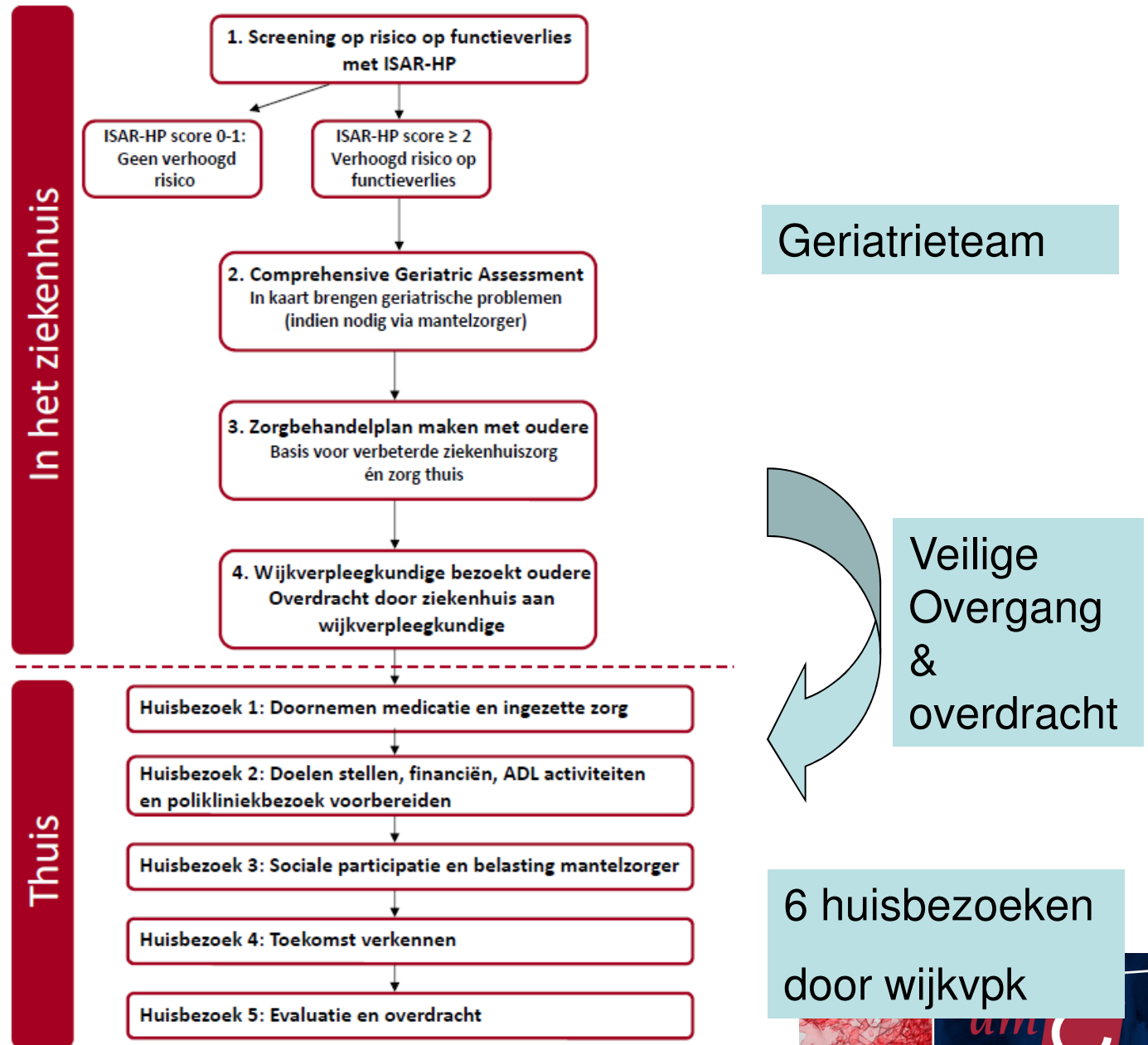


Vraagstelling

- Wat is effect van geriatrisch assessment & huisbezoeken door wijkverpleegkundige op sterfte en functioneren 6 maanden na ziekenhuisopname?



Schematische weergave Transmurale Zorgbrug

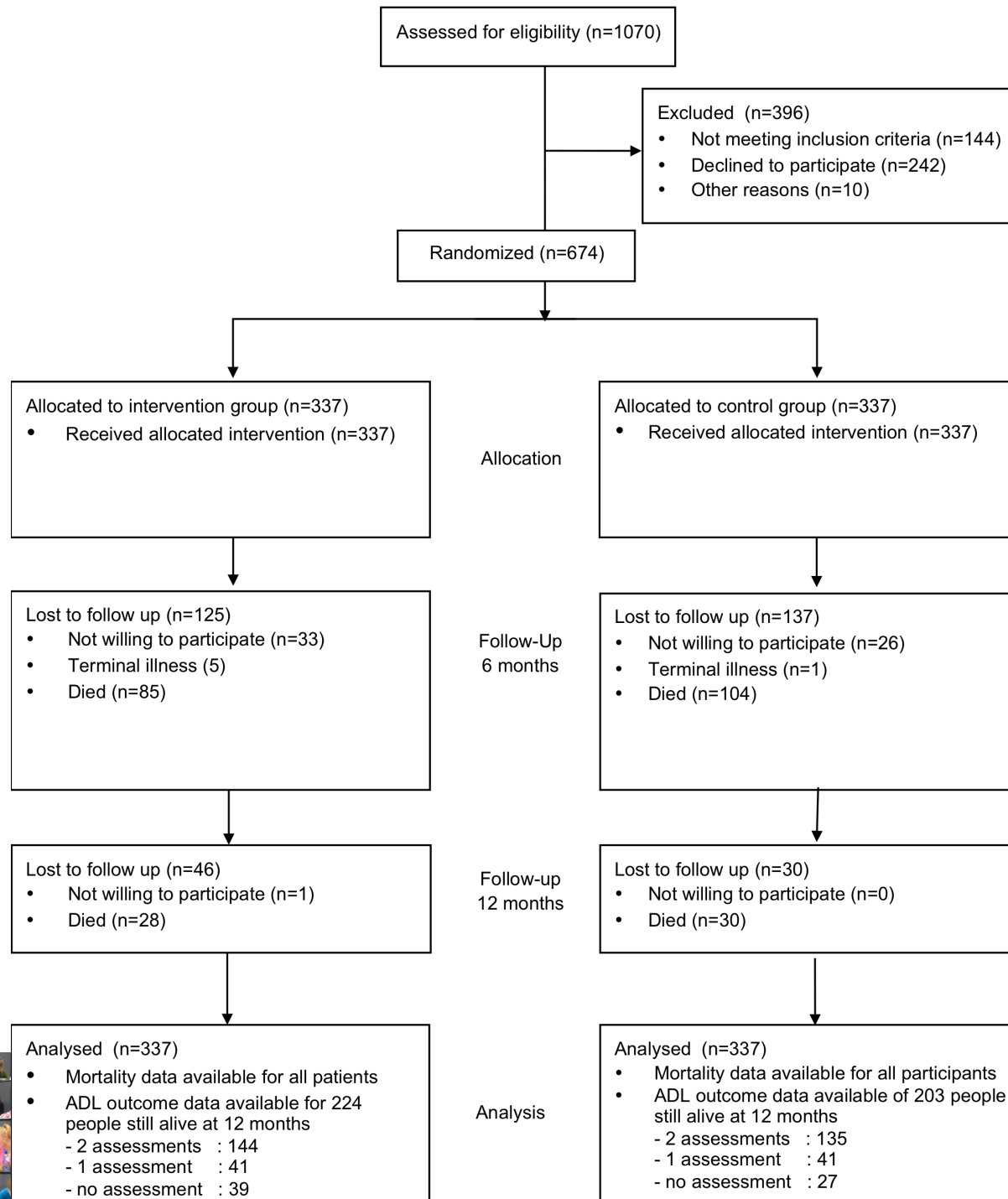


Begeleide overgang




Maar wat hebben alle inspanningen
nu opgeleverd?





De resultaten

Variabelen	Controle groep (n=337)	Interventie groep (n= 337)
Ziekenhuis (%)		
AMC	51.3	51.3
OLVG	20.8	20.5
Flevo ziekenhuis	27.9	28.2
Demografie		
Leeftijd (gemiddeld)	80.0	79.7
Man (%)	42.1	42.1
Zelfstandig wonend	67.1	67.9
Getrouwd	28.7	38.3
In Nederland geboren	85.8	85.1



1^e samenvatting: groepen lijken op elkaar; oude leeftijd, veel vrouwen, klein % nog maar getrouwd



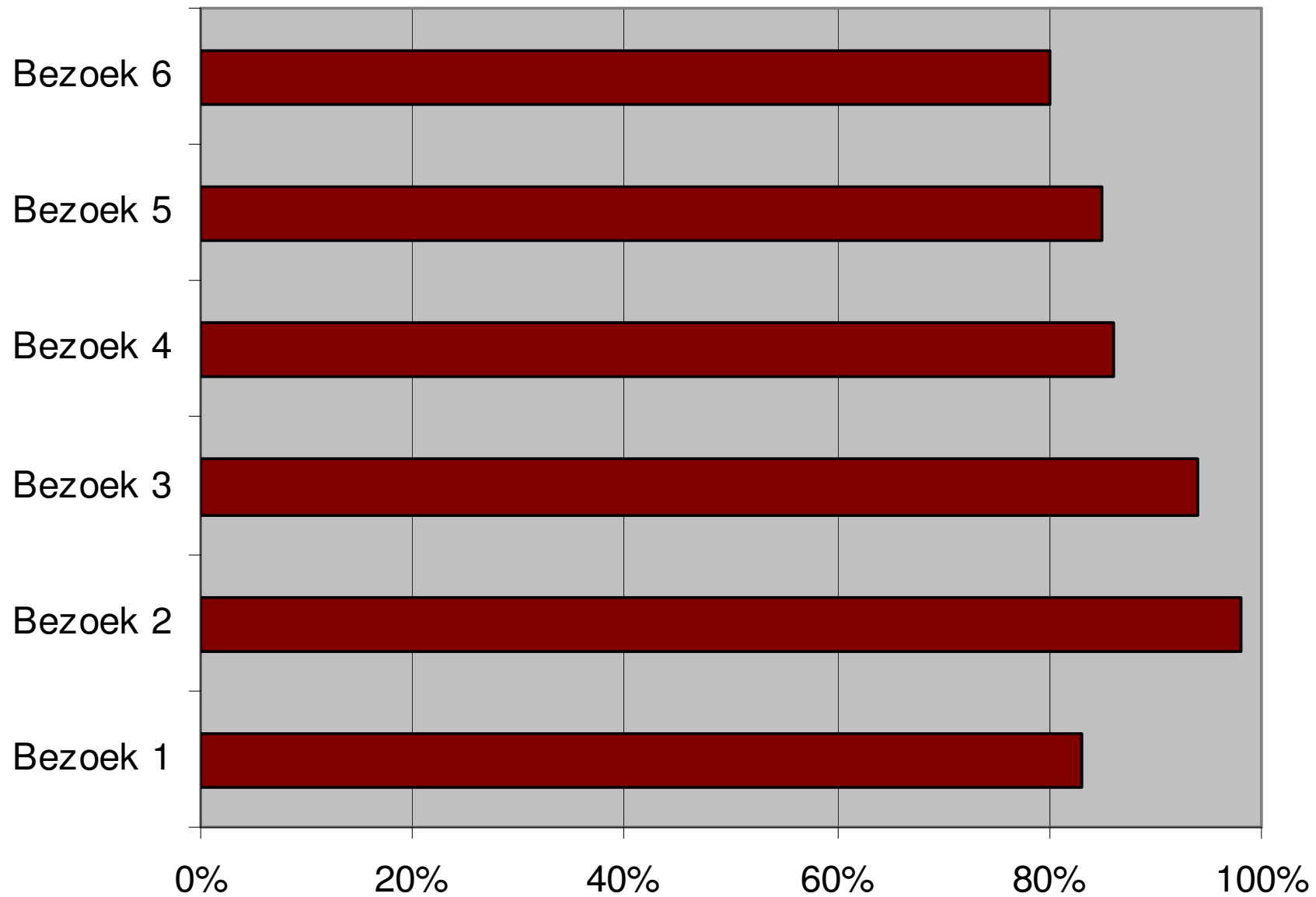
Welke problemen zien we bij opname?

- In controle en interventiegroep hetzelfde
- Hele kwetsbare ouderen:
 - 5 of meer medicijnen : 80%
 - Val in laatste 6 maanden : 52%
 - Ondervoeding : 50%
 - Pijn : 46%
 - Cognitieve stoornis (MMSE<24) : 40%

2^e samenvatting: de ouderen die meedoen zijn kwetsbaar en hebben veel problemen naast hun opnamediagnose



% huisbezoeken afgelegd door wijkverpleegkundige



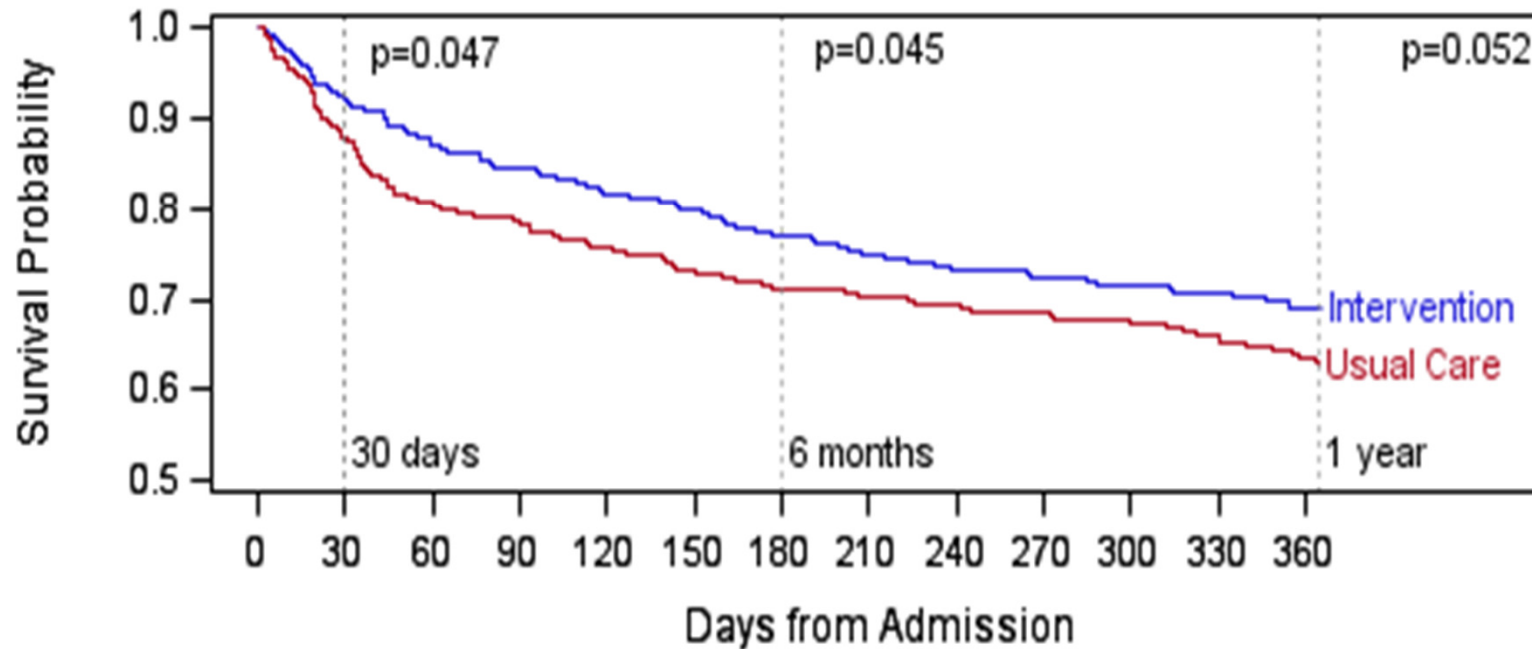
opnameduur

- 10.6 dagen in controle groep
- 9.5 dagen in interventie groep

Kortere opnameduur, niet significant
verschillend

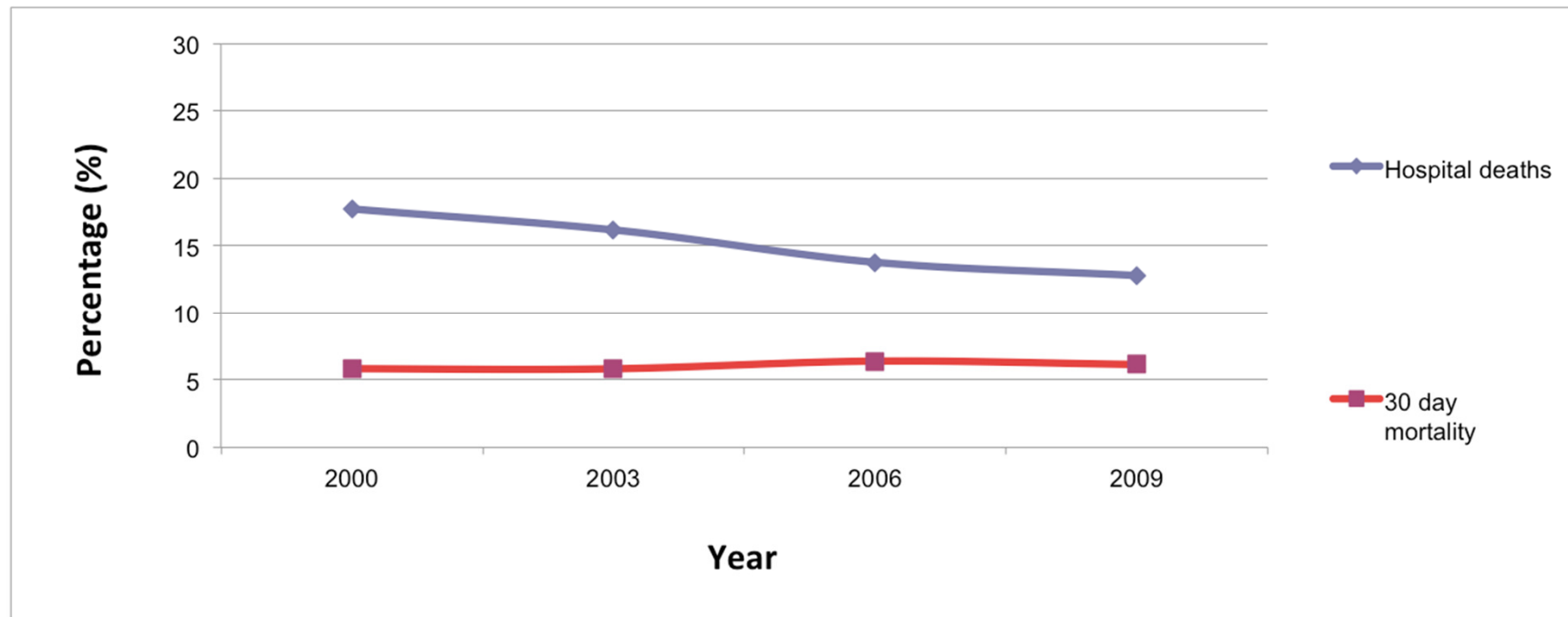


1-jaars overleving



- 30 dagen sterfte : 8.9% (iv) vs 13.4% (controle)
- 6-maanden sterfte: 25.2% (iv) vs 30.9% (controle)
- 1-jaars sterfte : 33.5% (iv) vs 39.8% (controle)

Is deze daling in 30-dagen sterfte niet een trend over de jaren heen?



Acuut opgenomen ouderen met hartfalen:
50.000 ouderen acuut opgenomen, CBS data

Ziekenhuissterfte wel gedaald, maar niet de 30-dagen sterfte



Functionieverlies & cognitie

Uitkomst	Interventie (n=337)	Controle (n=337)	Verchil	P-value
Vershil in ADL (Katz-ADL index)				
6-month	-0.28	-0.16	0.12	0.40
12-month	-0.51	-0.40	0.10	0.51
Cognitie (MMSE)				
6-month	2.22	2.12	0.10	0.80



Wat vonden verpleegkundigen?

- Veel ouderen onzeker
- Vermoeidheid komt veel voor
- Veel geheugenstoornissen
- Medicatieproblemen
 - stop/startdata
 - Generiek vs merknamen
 - Grote zak pillen thuis



Ervaringen verpleegkundigen

- Ziekenhuisbezoek soms lastig
- Wel verbetering communicatie
- Veel laagdrempeliger
- En directe info



Werkt het?

- Ja: overgang is veel veiliger geworden
- 35% minder sterfte; effect houdt gehele jaar aan
- Veel aandacht medicatie
- Directe overdracht
- Functieverlies & cognitie geen verschil



Hoe verklaren we dit?

- Meer aandacht voor ouderen door hele keten
- Veel aandacht voor overdracht van informatie in de keten
- Bezoek wijkverpleegkundige aan ziekenhuis
- Snel huisbezoek na ontslag
- Duidelijk behoefte aan begeleiding na ontslag, gericht op geriatrische problemen, medicatie, op gang komen
- Effect vooral te zien de eerste 60 dagen: daar is ook de interventie meest intensief

